



ART TO PLAY

Un forum où le JEU est maître

La 5ème édition du festival réservé à la culture « pop », aux jeux vidéos et aux mangas a rassemblé, les 21 et 22 novembre 2015, 19 000 visiteurs issus de tous les horizons soit presque 3 000 personnes de plus qu'en 2014.

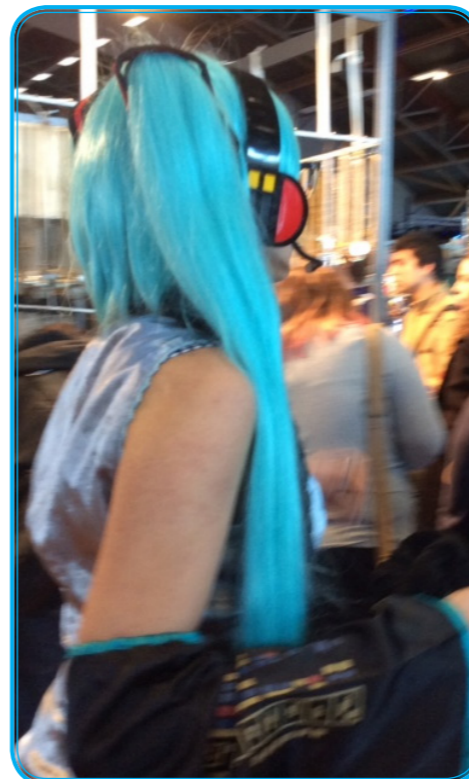
Les jeux vidéos

Le jeu vidéo avec ses 30 bornes mises à disposition du public permet, en solitaire ou en groupe (ou réseau), entre jeunes ou entre générations, sur des supports ultra modernes ou plus anciens, d'avoir un aperçu rétrospectif de l'évolution des consoles et des jeux proposés depuis une vingtaine d'années.

Les tournois et autres « Battles »

Les visiteurs du forum peuvent assister à des tournois tel PES League ou des Battles de Breakdance. Maniement du sabre laser ou de la manette (le joystick), les jeunes s'affrontent en direct et des heures durant.

Art to Play
La Culture Populaire rassemble les jeunes à Nantes
<http://www.art-to-play.fr/>



Le cosplay

Le déguisement est omniprésent et les cosplayers dominent le forum. Mot-valise issu de l'anglais « costume » et « player », le cosplay, phénomène d'origine japonaise, est l'art de jouer un personnage de jeu en empruntant l'aspect (coiffure ou tenue). La fierté et la passion des cosplayers est visible et communicative ; n'hésitant pas à poser pour une photo, à venir en groupe ou à prévoir un budget conséquent pour l'achat de nouveaux accessoires de costume, les cosplayers sont également à l'honneur lors de séances spécifiques organisées lors du forum.



Le jeu a toujours été l'apanage des jeunes mais jamais l'espace du jeu n'a été aussi proche du réel et la frontière entre les deux mondes aussi ténue. Pourquoi les jeunes jouent-ils désormais ? Que recherchent-ils ? Quels types de liens sociaux nouveaux créent-ils avec leurs partenaires de jeu ? Jusqu'où poussent-ils la simulation ? Pour certains, le jeu permet de franchir des interdits et de se sentir puissants, voire reconnus par la communauté des joueurs. Pour d'autres, ces « moments régressifs » du retour à l'enfance leur permettent de retrouver une certaine douceur dont ils sont nostalgiques. Mais où se situe désormais la frontière entre ce que joue le jeune et ce qu'il croit être, ce qu'il ressent ?



Que peut-on découvrir en plus ? Au-delà de l'univers du jeu, le forum réserve une large place aux artistes et aux écoles d'art. Cette perspective enrichissante propose une ouverture aux métiers d'illustrateurs, dessinateurs et designers en mettant à l'honneur les meilleurs d'entre eux par le biais d'un concours attendu et qui démarre en amont du forum.



Des expériences interactives de jeux et d'ateliers traditionnels

Le forum donne également l'occasion de découvrir ou redécouvrir des jeux interactifs ou des jeux de plateau plus traditionnels.

Les mangas et la culture nipponne

L'univers du manga, sous la forme de boutiques de livres, de costumes et d'accessoires divers, est largement plébiscité lors du forum.

Stéphanie SCHNEIDER

Titulaire du M2 LJE
actuellement en 3ème année de doctorat
(littérature de jeunesse)
sous la direction de P. Lojkine (co-
directeur G. Behoteguy)
3L.AM - Université du Maine

Pourquoi tous ces jeunes sont-ils autant attirés par la culture populaire et surtout l'univers du jeu ?

Au cours du forum, les participants franchissent constamment la frontière entre le réel et l'imaginaire : par le biais d'un costume ou d'un maquillage, d'un personnage et d'un monde à l'écran, d'un jeu de rôle, d'une lecture,... Les participants à Art to play investissent un univers virtuel divers allant d'un monde « bon enfant » à des formes de violence pouvant choquer. Pourvu d'un langage et de codes spécifiques, incarné par des célébrités de chair et de sang, cet autre monde où tout est possible semble très réel.